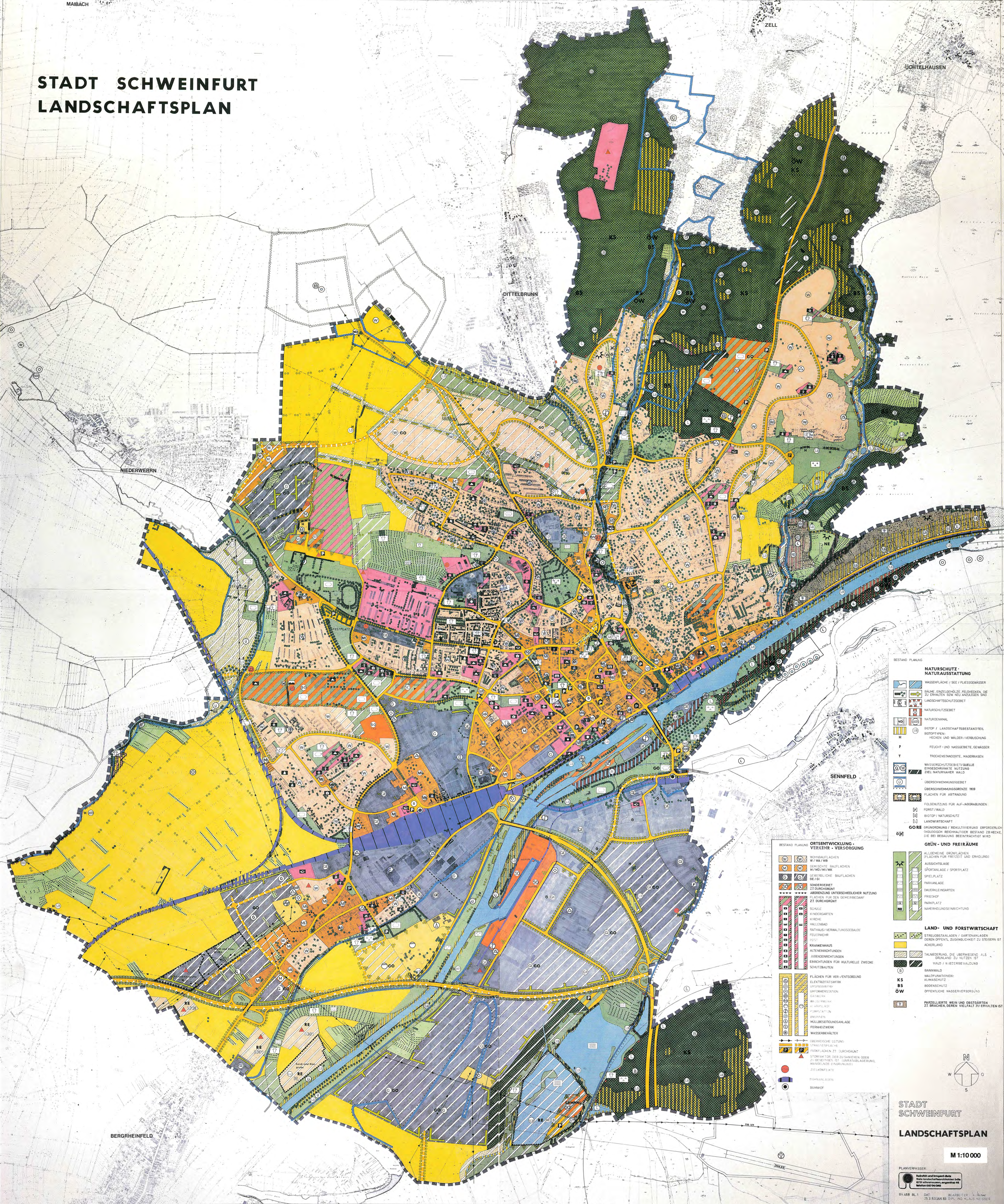


STADT SCHWEINFURT LANDSCHAFTSPLAN



- BESTAND PLANUNG
- ### NATURSCHUTZ - NATURAUSSTATTUNG
- WASSERFLÄCHE / SEE / FLUSSGESÄSSER
 - BÄUME, ENZELBÄUME, FELDBOCKEN, DIE ZU ERHALTEN SIND, REKONSTRUKTION UND LANDSCHAFTSSCHUTZGEBIET
 - NATURSCHUTZGEBIET
 - NATURDENKMAL
 - BIOTOP / LANDSCHAFTSBESTANDTEIL
 - BIOTOPFUNKTIONEN UND WÄLDER / VERBUNDUNG
 - FLUCHT- UND NASSGEBIETE, GEWÄSSER
 - TROCKENSTANDORTE, MAUERGRÄSEN
 - WASSERSCHUTZGEBIET / QUELLE
 - ERHODENSWÄLDER, NUTZUNG
 - ZIEL NATURHAARER WALD
 - ÜBERSCHWEMMUNGSGEBIET
 - ÜBERSCHWEMMUNGSGRENZE 1909
 - FLÄCHEN FÜR ABTRAGUNG
 - FOLGENUTZUNG FÜR AUF-ABBRANDEN
 - FORST / WALD
 - BIOTOP / NATURSCHUTZ
 - LANDWIRTSCHAFT
 - GRÜNGRUNDUNG / BEKLETTVERWENDE ERHODENSWÄLDER, OROGRAPHISCH REICHHALTER, BESTAND ZB HECKE, DIE BEI BEBAUUNG INBEZUGNOMMEN WIRD
- 696

- ### GRÜN- UND FREIRÄUME
- ALLGEMEINE GRÜNFLÄCHEN (FLÄCHEN FÜR FREIZEIT UND ERHOLUNG)
 - AUSLICHTSFLÄCHE
 - SPORANLAGE / SPORPLATZ
 - SPIELPLATZ
 - PARKANLAGE
 - DAUERKLEINGARTEN
 - FRIEDHOF
 - PARKPLATZ
 - NAHERHOLUNGSRICHTUNG
- ### LAND- UND FORSTWIRTSCHAFT
- STREIFENANLAGEN / GARTENANLAGEN (FLÄCHEN FÜR ERHOLUNG, ZUSÄTZLICHE ERHODENSWÄLDER)
 - TÄLMERUNG, DIE ÜBERWIEGEND ALS GRÜNLAND ZU NUTZEN IST
 - WALD / WIEGERSWÄLDER
 - BANNWALD
 - WALDFUNKTIONEN: KLIMASCHUTZ
 - BODENSCHUTZ
 - ÖFFENTLICHE WASSERVERSORGUNG
 - PARZELLIERTES WEIDEN- UND OBSTÄRKEN
 - ZU BRÄUNEN, DIESEN WELT FÜR ERHALTEN IST

- ### ORTSENTWICKLUNG - VERKEHR / VERSORGUNG
- BEI BESTAND PLANUNG
- WOHNBÄUFLÄCHEN
 - WERKSCHAFT
 - GEMEINSCHAFTS-BAUFLÄCHEN
 - BAUFLÄCHEN
 - SONNENENERGIE
 - ZUSÄTZLICHE UNTERSCHIEDLICHE NUTZUNG
 - FLÄCHEN FÜR DEN GEMEINDEBEDIENST
 - GEMEINDEBEDIENST
- SCHULE
KINDESGARTEN
KIRCHE
HALLEBAD
SETHAUS / VERWALTUNGSGEBÄUDE
FELDZEHN
KURNEHAUS
ALZERNSTÄNDIGEN
JAHRESDENKHALTER
ERHODENSWÄLDER FÜR KULTURELLE ZWECHE
SCHUTZBAUEN
- FLÄCHEN FÜR VER-VENTSORGUNG
ELEKTRICITÄTSNETZ
WÄRMENETZ
WASSERNETZ
WASSERREHALTER
- ÜBERSCHÜSSE LÖSUNG
STÄRKEN FÜR ZU BRÄUNEN
FRÜHFLÄCHEN ZU ÜBERSCHÜSSE
STÖRWEISEN, DIE ZU BRÄUNEN ODER ZU BRÄUNEN SIND
- BRÄUNEN LÖSUNG
BRÄUNEN